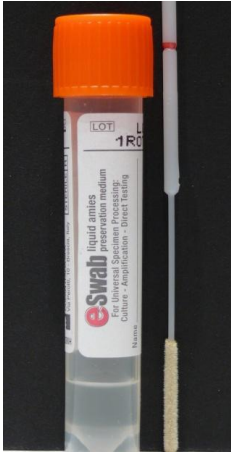




Staalafname COVID-19

OPMERKING: De keuze van afnamesite wordt bepaald door de wisser die beschikbaar is!

- Oranje eSwab: diepe neuswisser (nasopharyngeale staalafname)



- Roze eSwab: oppervlakkige neuswisser (nasale staalafname)



In overleg met het laboratorium dat de PCR SARS-CoV-2 uitvoert, wordt de voorkeur gegeven aan volgende staaltypes:

- **Eerste keuze: Nasopharyngeale staalafname**
- Alternatief (in geval van stockbreuk dunne oranje e-Swab): Enkelvoudige oppervlakkige neuswisser OF Gecombineerde keel- en oppervlakkige neuswisser

Vorbereiding

- Draag de nodige persoonlijke beschermingsmiddelen!

Identificeer de tubes éénduidig met de naam van de patiënt of kleef een labosticker



Nasopharyngeale staalafname

Materiaal



Gebruik hiervoor de dunne oranje eSwab.

Staalafname

- Open de verpakking en neem de wisser er uit.
- Volg verder de volgende afnameinstructies:



1 Buig het hoofd lichtjes naar achteren en breng de Swab in. Druk de Swab lichtjes tegen het onderste gedeelte van de neus aan.



2 Breng de Swab tot in de nasofarynx. Dit is ongeveer de helft van de lengte van de neus tot het oor.

Identificeer de tubes éénduidig met de naam van de patiënt of kleef een labosticker



3 Draai de Swab minimaal 3 maal rond om voldoende materiaal op te nemen



4 Verwijder de Swab uit de neusholte.



5 Breek de Swab af in de bijhorende tube ter hoogte van de rode lijn. Sluit de tube en breng de patiëntgegevens aan op de tube.

Volg de richting van de neusbodem (niet die van de neusrug):



Identificeer de tubes éénduidig met de naam van de patiënt of kleef een labosticker



Gecombineerde keel- en oppervlakkige neuswisser

Materiaal



Gebruik hiervoor de “gewone” roze eSwab.

Staalafname

- Open de verpakking en neem de wisser er uit.
- Vraag de patiënt om “Ah” te zeggen.
- Druk de tong naar beneden met een tongspatel.
- Plaats de wisser tegen de achterwand van de keel en strijk 2-3 tal keer tegen de dorsale farynx-wand.
- Doe dit zowel aan de linker als de rechterkant.
- Breng dezelfde wisser achtereenvolgend in het rechter en linker neusgat.
- Hou deze horizontaal en stop zodra je lichte weerstand voelt of tot waar verdragen wordt (niet tot in de nasopharynx schuiven!)
- Draai 3 maal rond in elk neusgat.
- Open de tube gevuld met medium.
- Plaats de wisser erin en breek deze af ter hoogte van de rode lijn.
- Sluit de tube goed af.
- Breng de patiëntgegevens aan op de tube.



Identificeer de tubes éénduidig met de naam van de patiënt of kleef een labosticker



Enkelvoudige oppervlakkige neuswisser

Materiaal



Gebruik hiervoor de “gewone” roze eSwab.

Staalafname

- Open de verpakking en neem de wisser er uit.
- Breng de wisser achtereenvolgend in het rechter en linker neusgat.
- Hou deze horizontaal en stop zodra je lichte weerstand voelt of tot waar verdragen wordt (niet tot in de nasopharynx schuiven!)
- Draai 3 maal rond in elk neusgat.
- Open de tube gevuld met medium.
- Plaats de wisser erin en breek deze af ter hoogte van de rode lijn.
- Sluit de tube goed af.
- Breng de patiëntgegevens aan op de tube.

Identificeer de tubes éénduidig met de naam van de patiënt of kleef een labosticker



Staaltransport

- Verzamel het staal in een apart zakje.
- Steek het aanvraagformulier samen met het eerste zakje met het staal in een tweede zakje.
- Bezorg het staal zo snel mogelijk aan het laboratorium of contacteer het laboratorium Somedi (015 25 89 89) dat er een staal kan opgehaald worden.
- Bewaar de stalen in afwachting van de ophaling in de koelkast.

Identificeer de tubes éénduidig met de naam van de patiënt of kleef een labosticker